

Antes de iniciar as configurações de seu autenticador de conexão, verifique se o seu computador tem placa Wireless instalada.

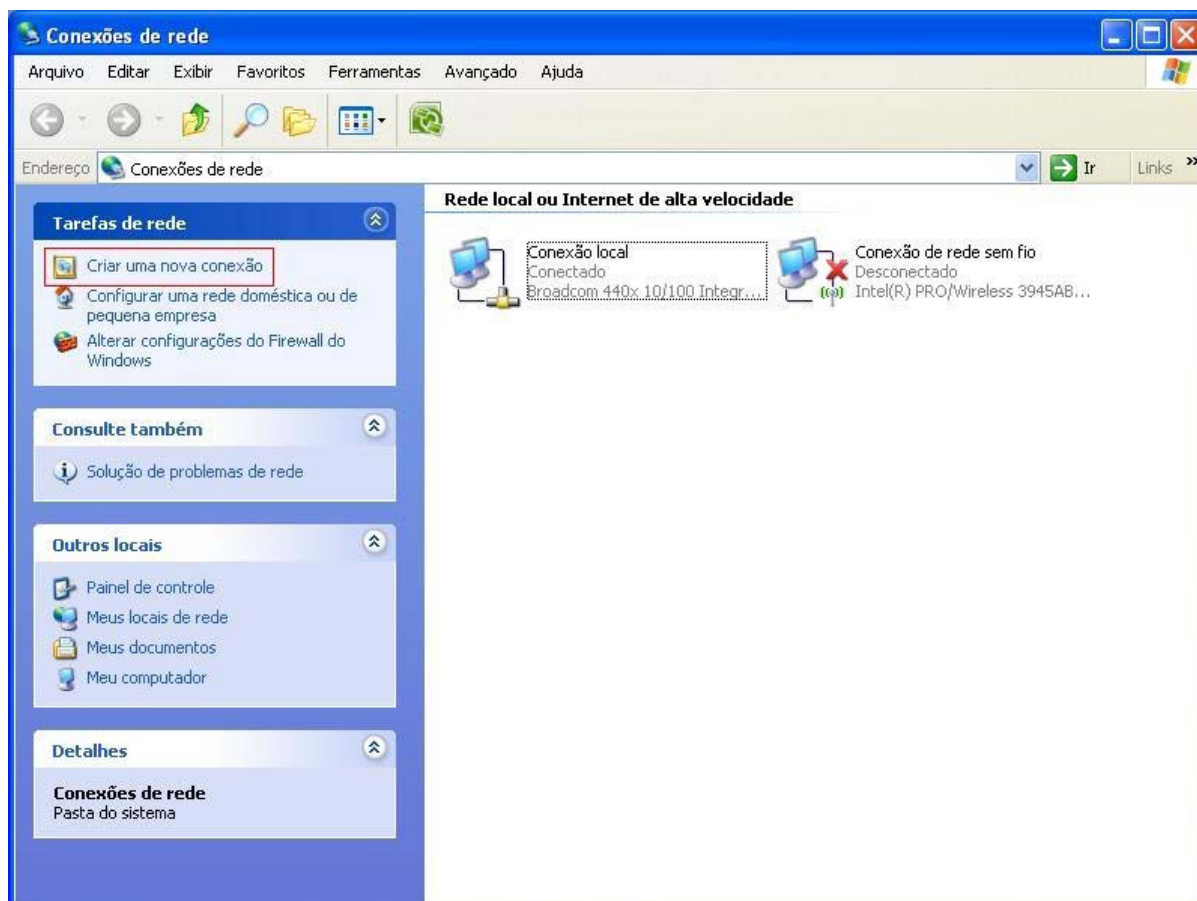
1º PASSO

Clique botão *Iniciar – Painel de Controle*. O próximo passo é localizar *Conexões de Rede* na qual devemos após abrir encontrar as opções que veremos a seguir.

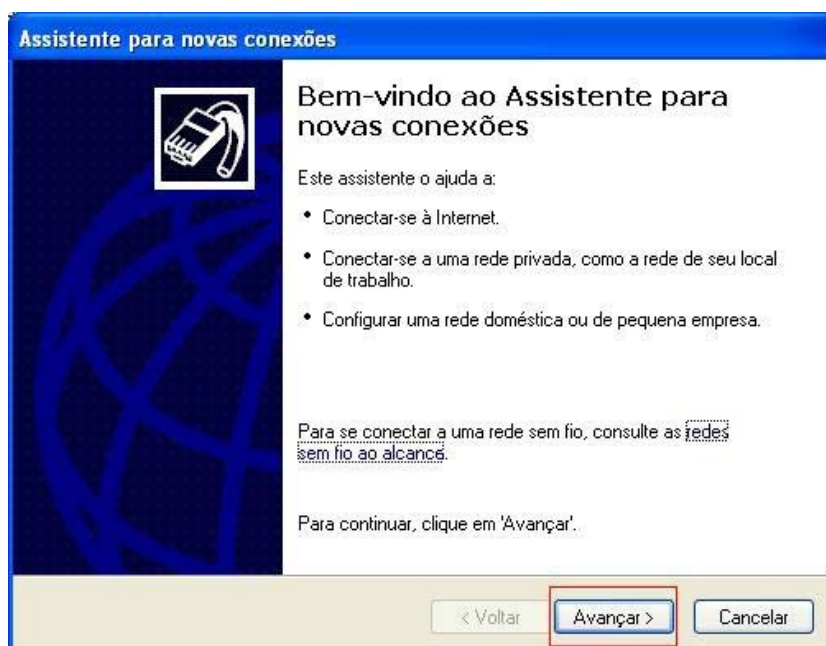
2º PASSO

Conforme a tela abaixo você encontrará a *Conexão Local* (caso seu computador tenha placa de rede) e *Conexão de Rede Sem Fio* que é a sua placa de conexão à Assisnet.

Para iniciarmos a configuração clique em *Tarefas de Rede “CRIAR NOVA CONEXÃO”*. Caso não encontre clique em *ARQUIVO – NOVA CONEXÃO*.

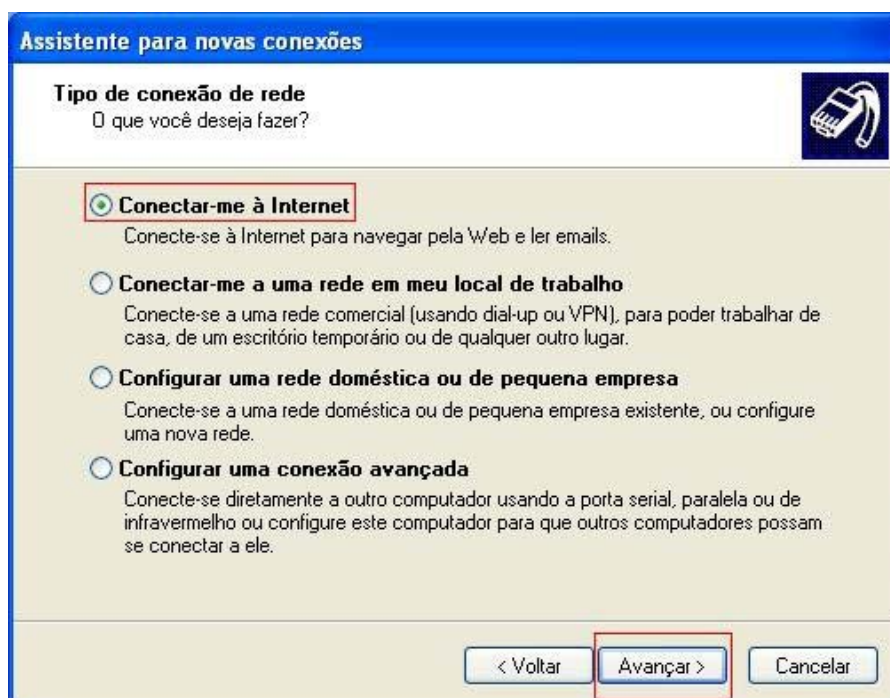


3º PASSO



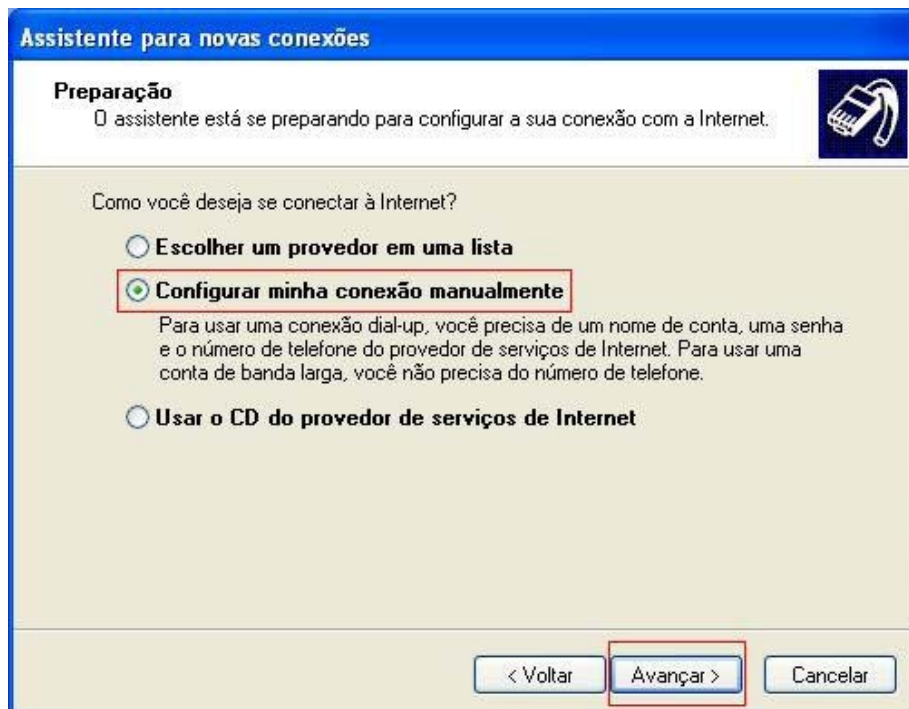
Neste passo, basta clicar em AVANÇAR.

4º PASSO



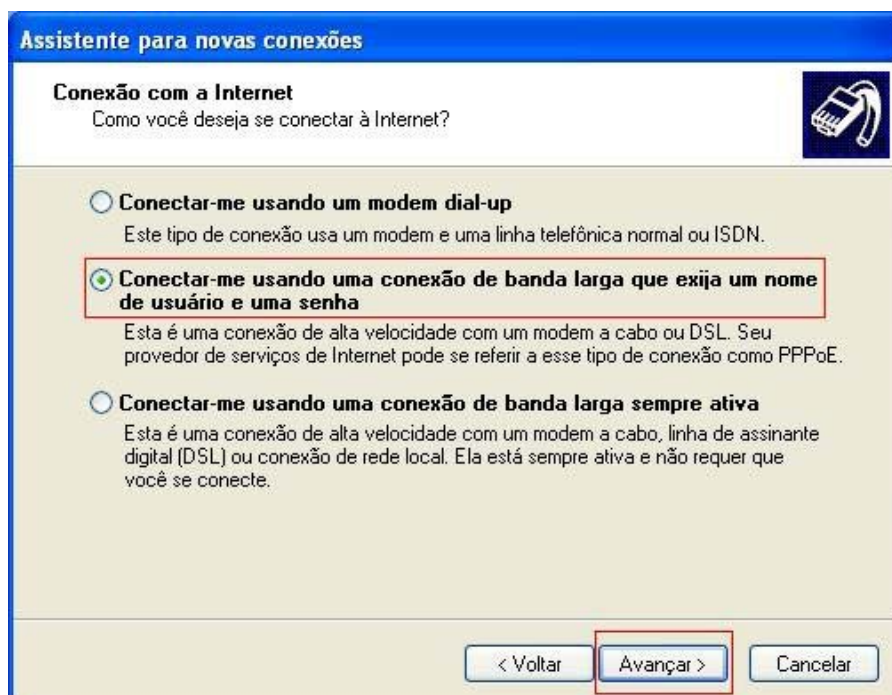
Conforme a imagem acima clique na opção destacada "CONECTAR – ME À INTERNET" e AVANÇAR.

5º PASSO



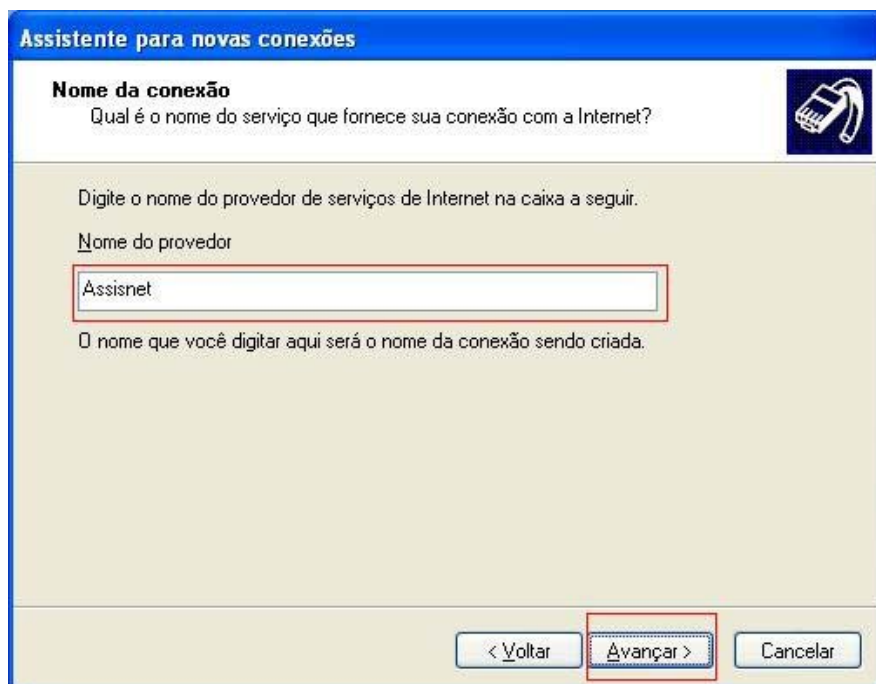
Seguindo a imagem a cima marque opção destacada que é “*CONFIGURAR MINHA CONEXÃO MANUALMENTE*” e *AVANÇAR*.

6º PASSO



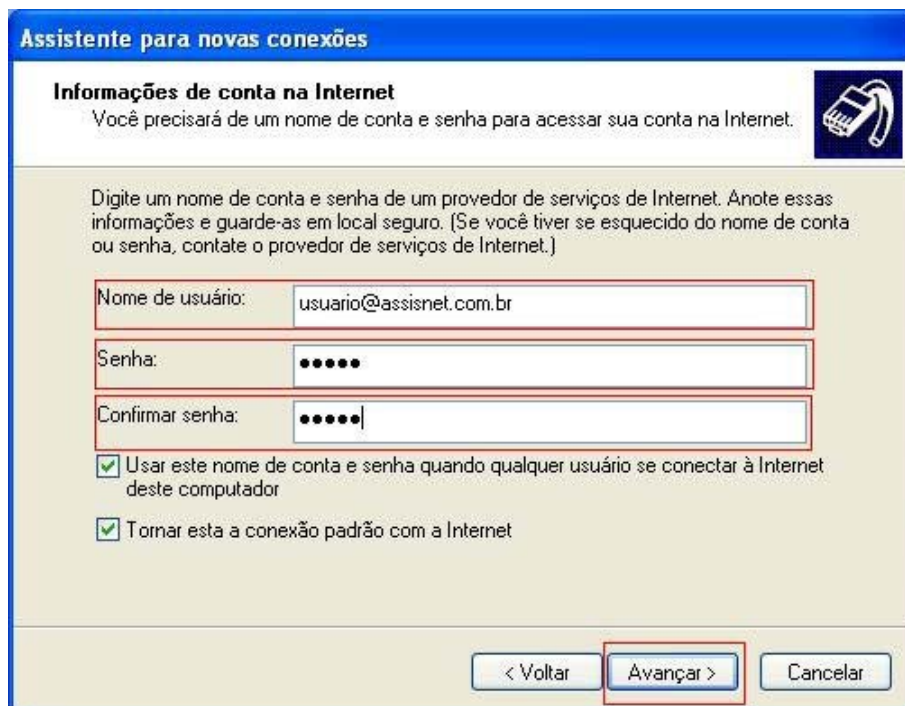
Nesta tela acima você observará que a segunda opção está marcada conforme destaca a imagem, na qual se refere que sua *CONEXÃO SERÁ ATRAVÉS DE UMA AUTENTICAÇÃO SEGURA*. Após marcar clique em *AVANÇAR*.

7º PASSO



Neste passo o Assistente de sua conexão solicita um nome para conexão na qual indicamos Assisnet e após clicamos em AVANÇAR.

8º PASSO



Agora você deve digitar corretamente o usuário e a senha de sua conexão e em seguida clique em AVANÇAR.

9º PASSO



Caso deseje adicionar o atalho da conexão em seu computador marque a opção destacada e em CONCLUIR.



Agora você acabou de configurar o seu autenticador e basta conectar - se, em caso de dúvida não deixe de entrar em contato com nossa equipe de suporte.

Bom Trabalho!